



Ilumina tus espacios

# IMPORTACIONES MUSTRI, S.A. DE C.V.

## A60LED6/BLB

### Lámpara tipo bombilla A60 LED LUZ NEGRA de 6W



Ilumina tus espacios

Las lámparas LED tipo bombilla A60 de luz negra (UV) están diseñadas con diodos LED de alta potencia y con una cubierta o difusor en acrílico opalino azul que permite una iluminación homogénea. Son de bajo consumo eléctrico y son alimentadas a 127V por medio de una fuente de poder electrónica integrada en el cuerpo de la lámpara.

#### Luz negra?

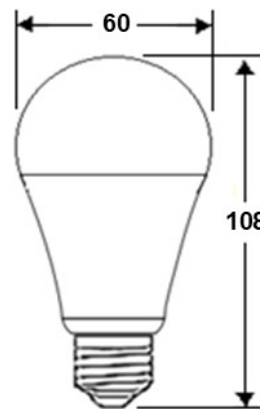
La luz negra se utiliza en ambientes oscuros para resaltar algunos colores sobre otros, logrando efectos sorprendentes. Es generalmente aceptado que la luz negra solamente hace resaltar los colores blancos, que tienen un brillo blanco violáceo, dejando casi en la oscuridad al resto. En realidad la luz negra resalta los colores fluorescentes, entre ellos el poliéster, que suele estar presente en las telas blancas (en camisetitas, camisas y zapatillas). Este tipo de luz se suele utilizar en los bares y discotecas para crear un brillo especial en conjunto con las demás luces.

#### Ideal para usarse en:

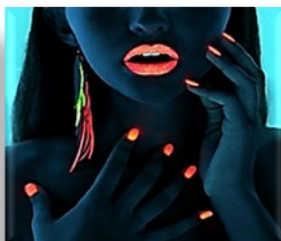
- Ver hologramas de seguridad en billetes o documentos.
- Restaurantes.
- Antros.
- Bares.
- Para fiestas y efectos especiales
- Eventos escolares.

#### Características de las lámparas:

- Lámpara tipo bombilla A60 LED LUZ NEGRA de 6W
- Modelo A60LED6/BLB
- Potencia: 6W
- Tensión: 100/240V
- Corriente nominal: 0.040A
- Frecuencia de operación de 50/60Hz
- Base: E26
- Bulbo: A60
- Cubierta o difusor en acrílico opalino azul
- Cuerpo y disipador de calor en aluminio con recubrimiento de PVC color blanco
- Tipo de luz: Luz negra (UV)
- Longitud de onda: 400nm (Nanómetros)
- Angulo de apertura: 360°
- Factor de potencia: >80
- Protección contra el ambiente: IP20
- Vida útil LED: 35,000 horas
- Dimensiones en milímetros (mm)



E26



# LED LIGHT



Tipo de luz



Horas de vida útil



Protección contra el ambiente



Ángulo de apertura de luz

San Andrés Atoto No.13, Col. Industrial Atoto, C.P.53519 Naucalpan, Estado de México